

注意事項

■安全事項の注意

ご使用前にこの安全上の注意をよくお読みの上、正しくお使いください。ここに示した注意事項は、安全に関する重大な内容を記載していますので必ず守ってください。製品の誤った使い方による損害には責任を負いかねます。

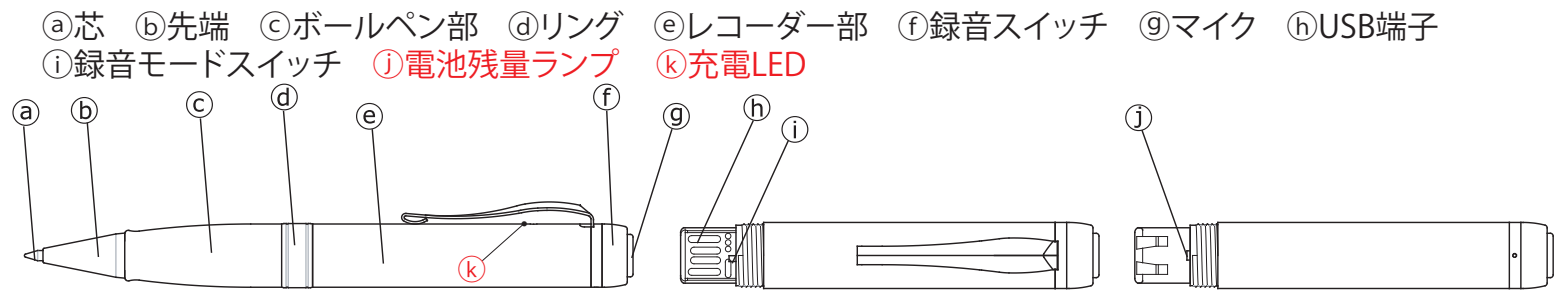
警告/注意 表示の意味

- △ 警告: 取扱いを誤った場合、使用者が死亡または重傷を負うことが想定されることを示します。
- △ 注意: 取扱いを誤った場合、使用者が障害を負うことや物的障害の発生が想定されることを示します。

警告	注意
<p>△ 警告</p> <p>お客様自身による分解・修理・改造はしないでください。</p>	<p>△ 注意</p> <p>落としたりぶつけたりして、強い衝撃を与えると故障や誤作動の原因となります。</p>
<p>△ 警告</p> <p>航空機など電子機器の使用が制限されている場所での使用はお止めください。</p>	<p>△ 注意</p> <p>次のような場所に置かないでください。 ○温度が40℃以上の場所 ○電圧機器の近く ○お風呂のような温度の高い場所 ○ほこりの多い場所 ○車の座った車中</p>
<p>△ 警告</p> <p>本体の中に水や異物を入れないでください。 発熱・発火の原因となります。</p>	
<p>△ 警告</p> <p>本体の中に水や異物を入れないでください。 発熱・発火の原因となります。</p>	

録音方法は裏面参照

各部名称



充電する

充電所要時間：約2時間

- ◆ 本機は、充電式バッテリーが搭載されています。
- ◆ 本機を使用する前に必ず充電を行ってください。
- ◆ 本機をパソコンのUSBポートに接続すると充電が開始されます。
- ◆ 充電中は(Ⓚ)充電LEDが点灯し、充電完了時には(Ⓚ)充電LEDが点滅します。

バッテリーの残量確認

- ◆ 録音の開始時、または充電後本体を分離すると、5秒間、電池の残量に応じて3段階の(Ⓚ)電池残量ランプでバッテリー残量を表示します。

表示方法	点灯しない	点滅	点灯
バッテリーの残量	0~30%	30~70%	70~100%

PC接続

- ◆ 録音スイッチを停止位置に合わせ本機をパソコンのUSBポートに接続すると、リムーバブルディスクとして認識され、ファイルの移動、コピー、削除、および再生が可能になります。
- ◆ 録音ファイルの再生は、パソコン上のMP3再生ソフトを使用します。
- ◆ 録音ファイルの削除は、パソコンのファイル削除操作方法で削除することができます。
- ◆ 注意：データの読み込みや書き込みなどの作業中に本機を取り外さないでください。データ破損の原因となります。

ご注意

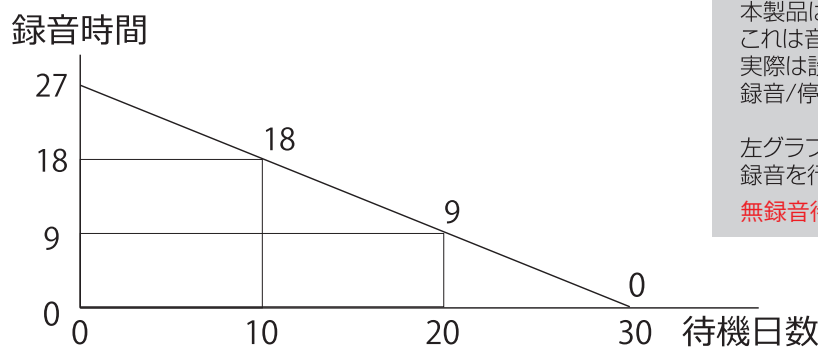
PC接続時は必ず録音を停止してから接続してください。録音中は通信できません。

フォーマット方法

- ◆ パソコンに接続後、MemoQフォルダをフォーマットすると工場出荷状態になります。

注意: すべてのファイル、データファイルも同時に削除されます。

録音時間と待機時間に対する相関表



本製品は満充電から音声感知モードにした状態で待機約30日持続します。これは音声感知モードのみの持続時間です。実際は設置から何らかの音声を感じると録音/停止動作が入ります。録音/停止動作が入るとそれに比例して持続時間が短くなります。

左グラフは録音時間に対する待機日数のグラフです。録音を行った時間に比例して待機時間は短くなりますのでご注意ください。

無録音待機後録音可能時間(録音モード: XHQ, SVOSレベル: +2基準)

製品仕様

型番	VR-P005R		
メモリ容量	8GB	16GB	32GB
録音保存時間	XHQ	約144時間	約288時間
	HQ	約288時間	約576時間
最大録音データ数	9999		
サイズ、重量	14.3mm(Φ) x 133.5mm(L), 28.5g		
使用環境	0~40℃		
付属品	本体、替え芯、取扱説明書		

保証書

型番	VR-P005R		
製品名	ボイスレコーダー		
シリアルNo.			
お買上げ日	平成	年	月 日
保証期間	お買上げ日から1年		
お客様	ご住所 〒		
	お名前		
	お電話		
販売店名			

株式会社 MEDIK

お問い合わせ
〒346-0016
埼玉県久喜市久喜東2丁目36-16
TEL: 0480-26-5051 FAX: 0480-38-6799

本社
〒103-0015
東京都中央区日本橋箱崎町25-7 8F
TEL: 03-6264-9961 FAX: 03-6264-9962

日時設定/機器設定プログラム使用方法

本機器メモリ内に日時設定および機器設定プログラムが収録されています。
本プログラムで設定できる内容は

- 日時の登録
- 録音品質(録音時間)の切替
- VOS音声起動録音の感度(録音開始のしきい値音量)切替

■プログラムの起動

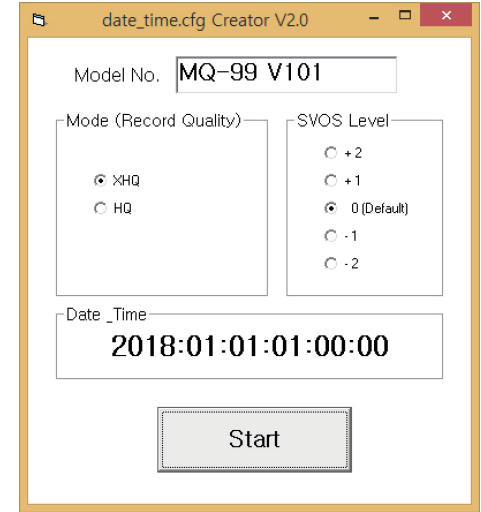
ボイスレコーダー内に収録されているTime Setup(시간설정)をダブルクリックしてプログラムを起動します。

【注意】本製品のメモリをフォーマットもしくはプログラム自体を削除すると自動復帰しませんのでフォーマット等を行う場合はPC等に一度コピーしてバックアップすることをお勧めいたします。
万が一消してしまった場合は当社にご相談ください。

🕒日時登録

- ①プログラム内のDate_Time内に現在のPCの時刻が表示されます。日時を確認して「START」ボタンを押します。
- ②PCからボイスレコーダー本体を分離すると登録した時間がボイスレコーダーに 登録されます。

NOTE:PCと分離した時点で登録した時間が反映されます。
そのため、Startボタンを押して、時間が経ってから分離すると登録時間がずれてしまう場合があります。
例えばStartボタンを押してから10分後にPCとボイスレコーダーを分離すると10分間遅延した時間が登録されることとなりますのでご注意ください。



注意 バッテリーをすべて使い切ってしまうと設定内容はリセットされます。バッテリー残量が無い場合は再度設定してください。

■録音品質設定

録音品質を設定できます。録音の音質に対して録音可能な時間が変化します。
プログラム内のMODEにてチェックボックスを選択します。
「START」ボタンを押してPCから分離すると設定が反映されます。

Memory		4GB	8GB	16GB	32GB
Mode	XHQ(Super High Quality)	約 72時間	約 144時間	約 288時間	約 576時間
	HQ(High Quality)	約 144時間	約 288時間	約 576時間	約 1152時間

■VOS音声起動録音の感度調整

音声起動録音の録音開始/停止の基準音量を設定します。
SVOS Levelにてチェックボックスを選択します。
「START」ボタンを押してPCから分離すると設定が反映されます。

VOS Level				
-2	-1	0	+1	+2
感度が低く大きな音で起動		通常		感度が高く小さな音で起動

録音方法

①録音モードの設定

①録音モードの設定
30日間音声感知録音をする場合と連続して録音する場合でモードを選ぶことができます。
ペン本体を分離してUSB端子を露出します。



②録音を始める

②録音を開始
ペン後端を回転させることで録音開始/停止させることができます。
★ペン後端を時計回りに回すと録音を開始します。



★ペン後端を反時計回りに回すと録音を停止します。



長時間録音する

◇ 長時間録音は外部電源を使用します。

録音中にPCのUSBまたはUSBアダプターに接続すると充電ランプが5秒間隔で点滅し、そのまま録音が継続されます。

(この場合はPCとの通信はできません)